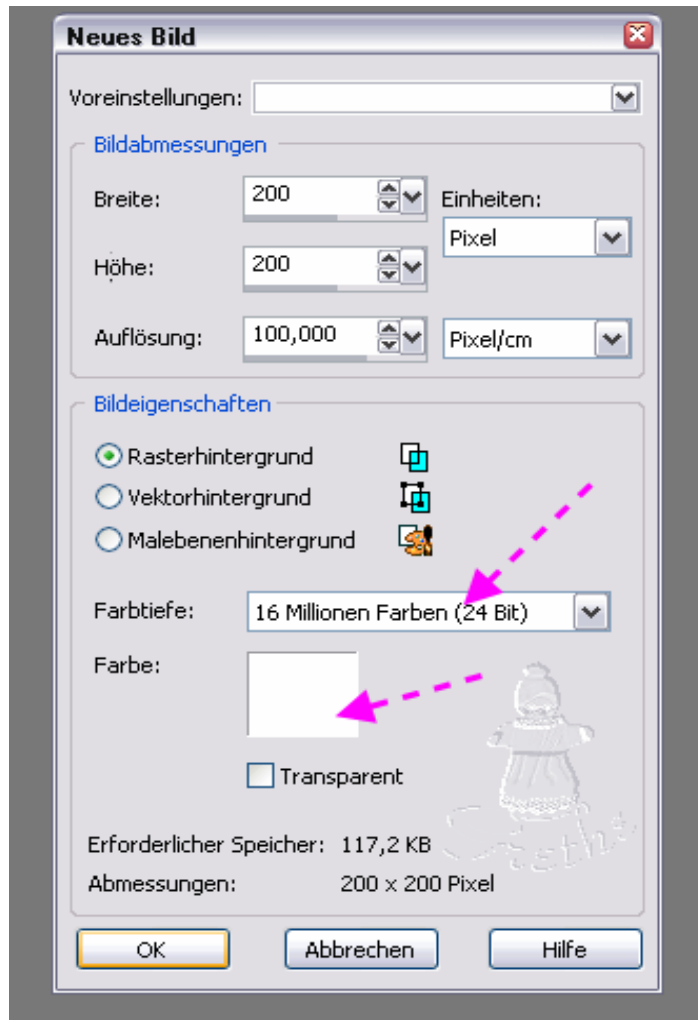


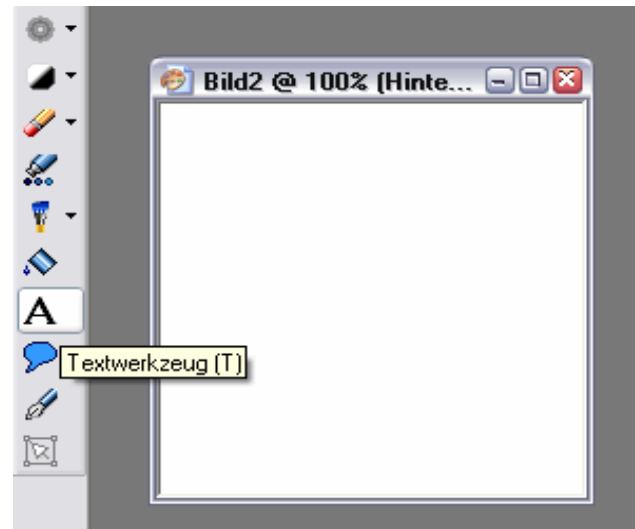
Wasserzeichen mit Paint-Shop-Pro 9

(geht auch mit den anderen Versionen. Allerdings könnten die Bezeichnungen und Ansichten etwas anders sein)

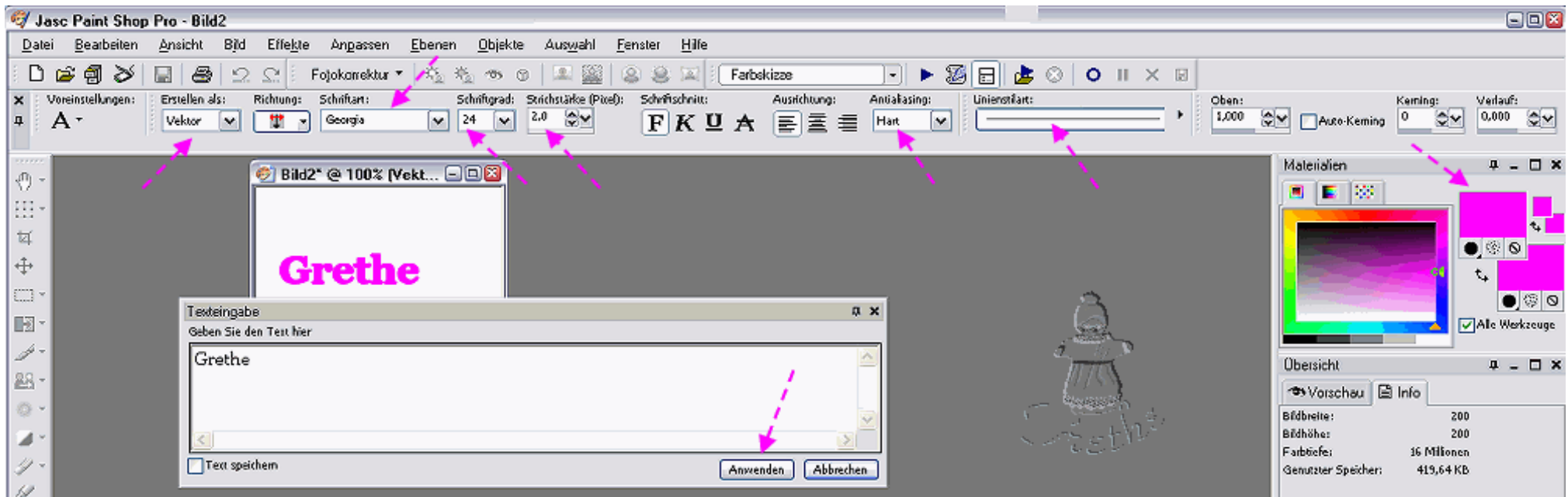


Öffne ein neues Bild ca. 200 x 200, weiß
(Datei - neu)

Aktiviere (klick) das Textwerkzeug



Setze folgende Einstellungen (Pfeile): Erstellen als Vektor - Schriftart - grad(größe) -stärke usw
Schreibe Deinen Namen in das Fenster "Texteingabe" und klicke auf 'Anwenden'.

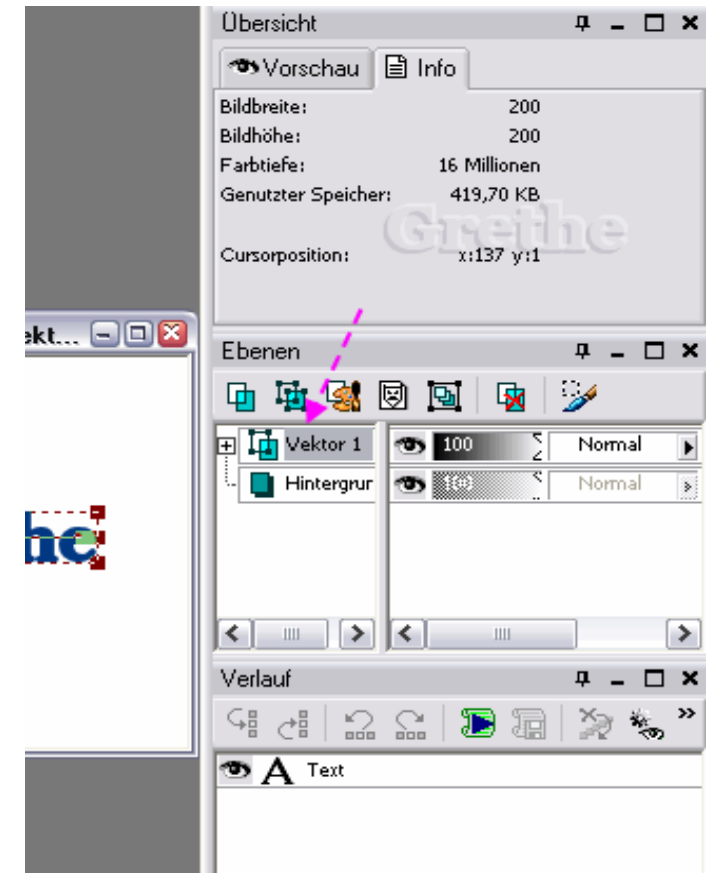




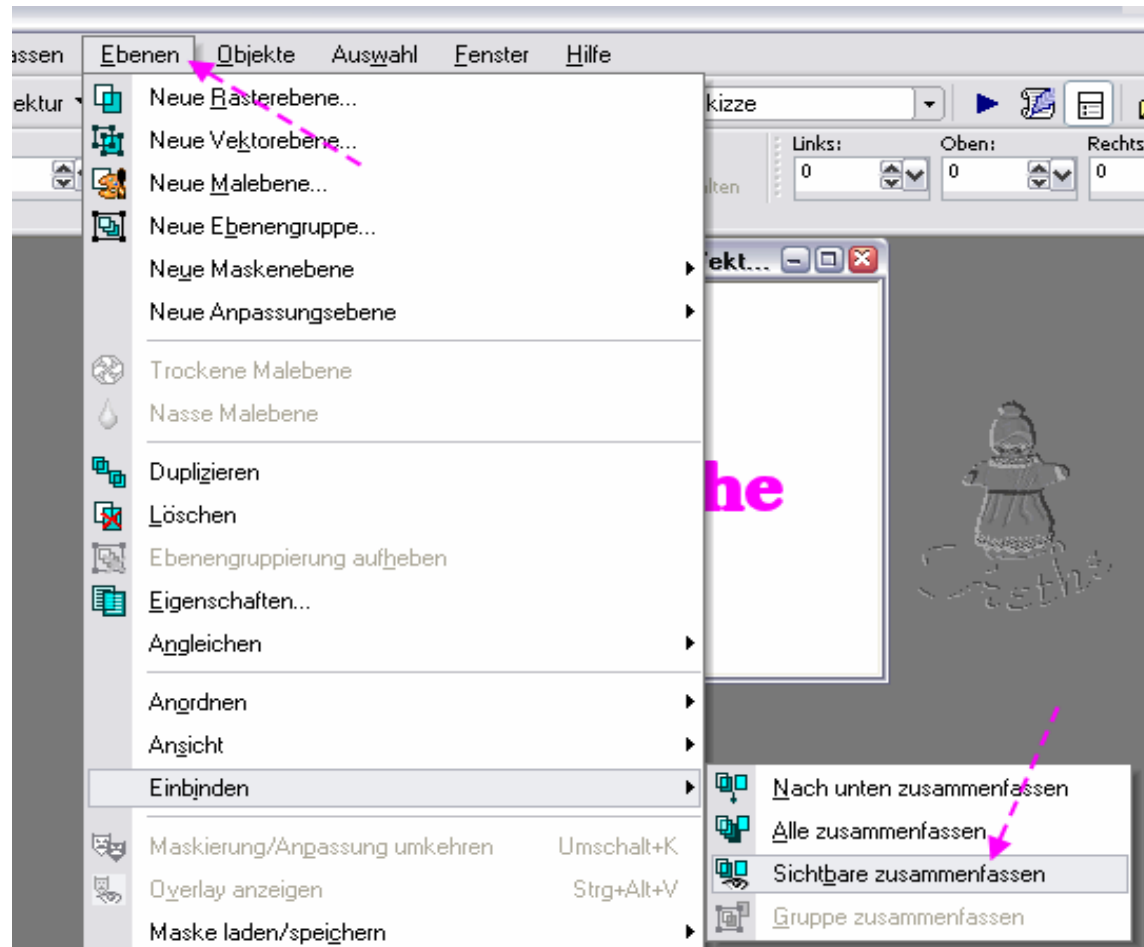
← Mit dem Verschiebewerkzeug kannst Du die Schrift anfassen und an die gewünscht Stelle schieben.

In der Ebenenübersicht ist eine neue Ebene hinzugekommen. Vektorebene und auf ihr liegt jetzt der Schriftzug.

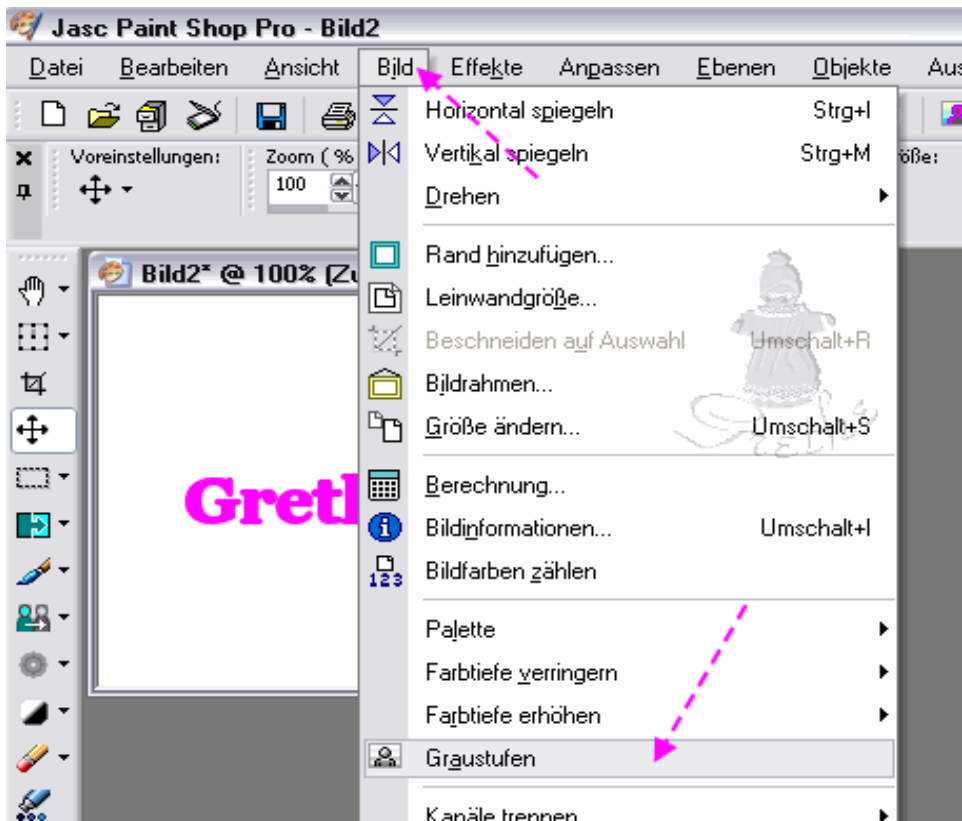
Durch Anklicken des Kreuzchens vor 'Vektor 1' erscheint eine Unterebene mit der Schrift. Durch Anklicken dieser Unterebene öffnet sich wieder das Schrifteingabefenster und man kann so noch evtl. Korrekturen/Änderungen am Schriftzug vornehmen.



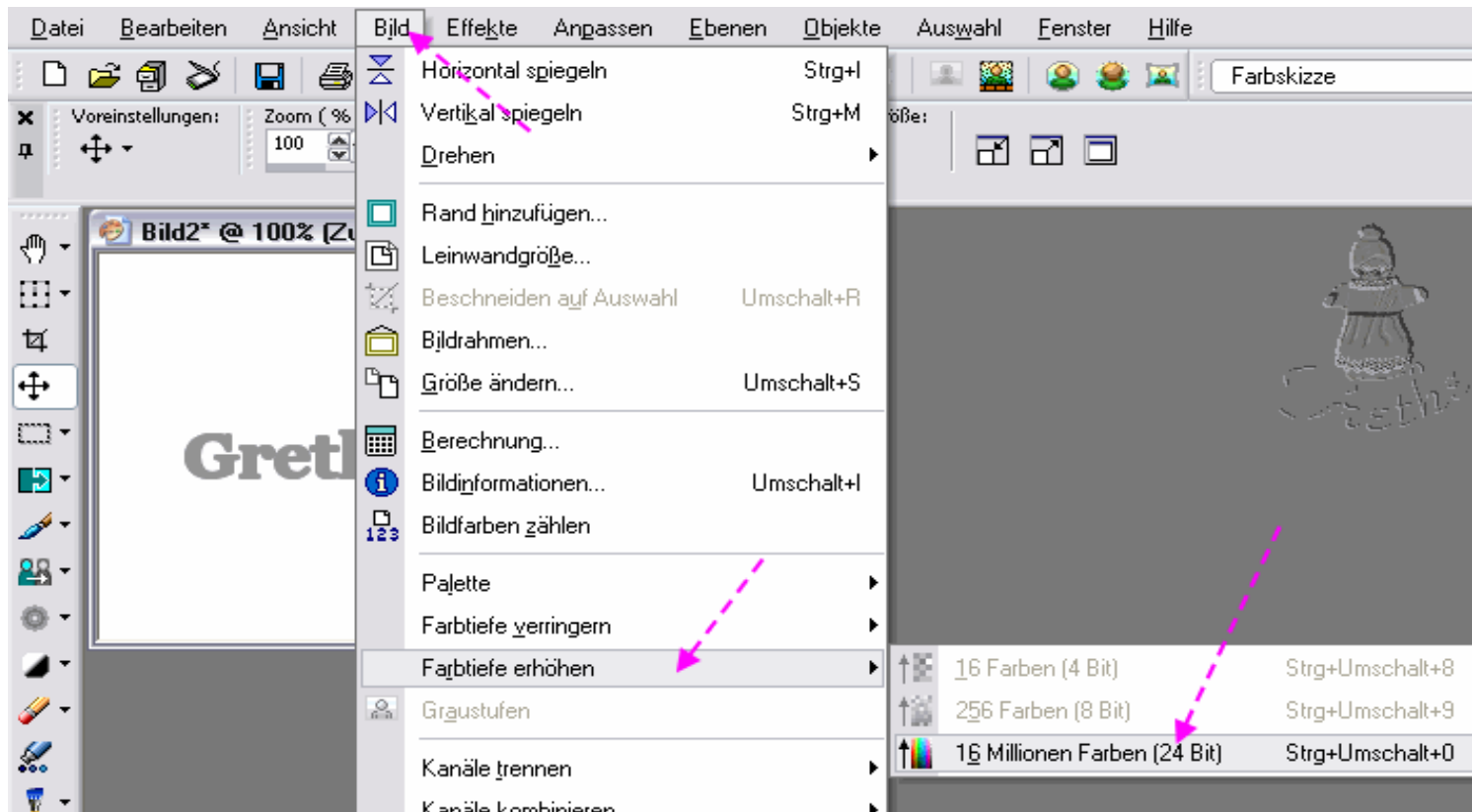
Wenn alles paßt, müssen die Ebenen verbunden werden.
Ebenen - Sichtbare zusammenfassen

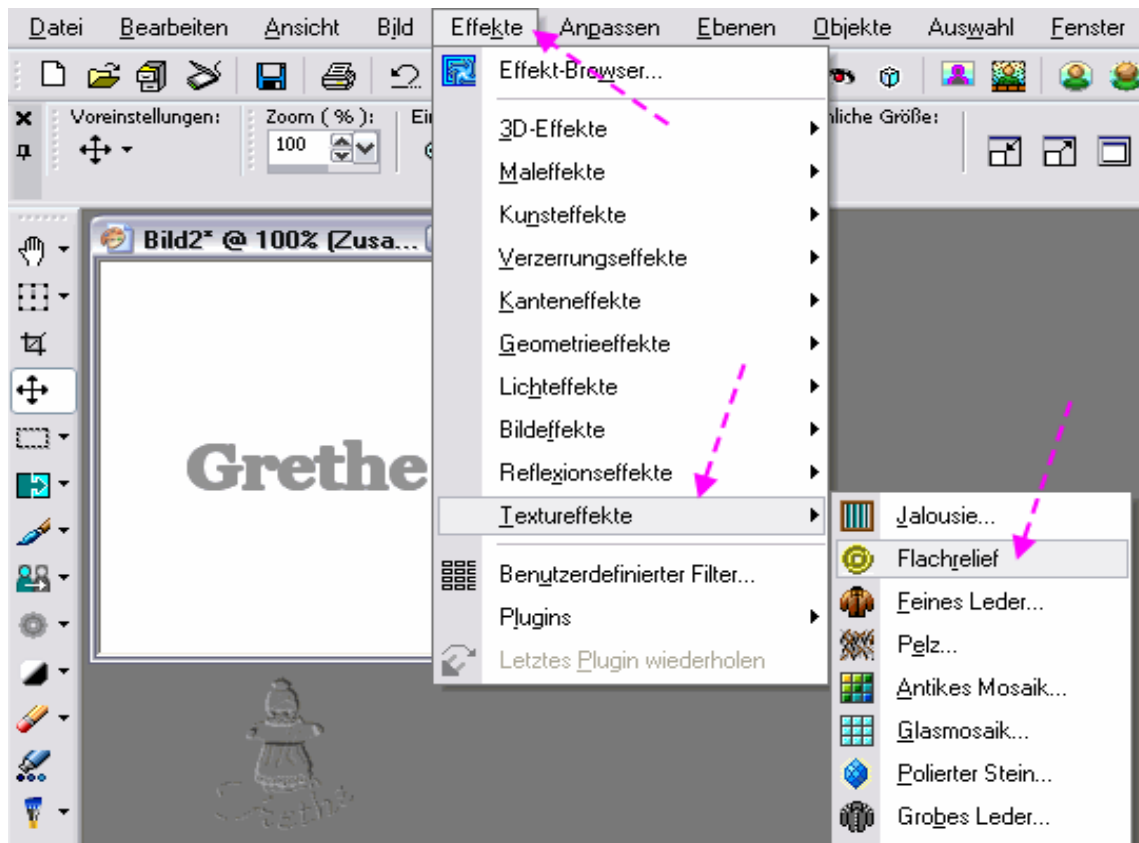


Nun wird das Bild in ein Graustufenbild umgewandelt **Bild -Graustufen**



Gleich danach wird die Farbtiefe wieder erhöht Bild - Farbtiefe erhöhen - 16 Mio Farben (24 Bit)
Wende nun den Effekt 'Flachrelief' an.



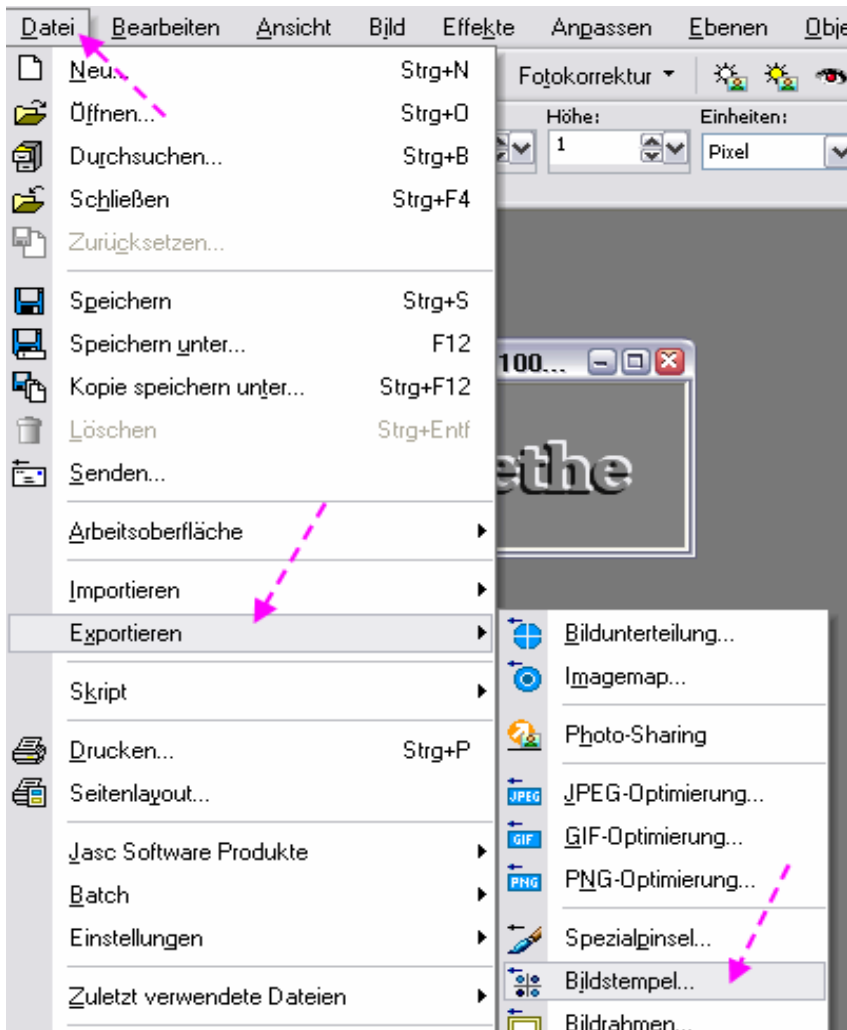


Wende nun den Effekt 'Flachrelief' an.

(Effekte - Texturreffekte - Flachrelief)

Das war es dann auch schon. Jetzt fehlt nur noch das Abspeichern für die spätere Nutzung.

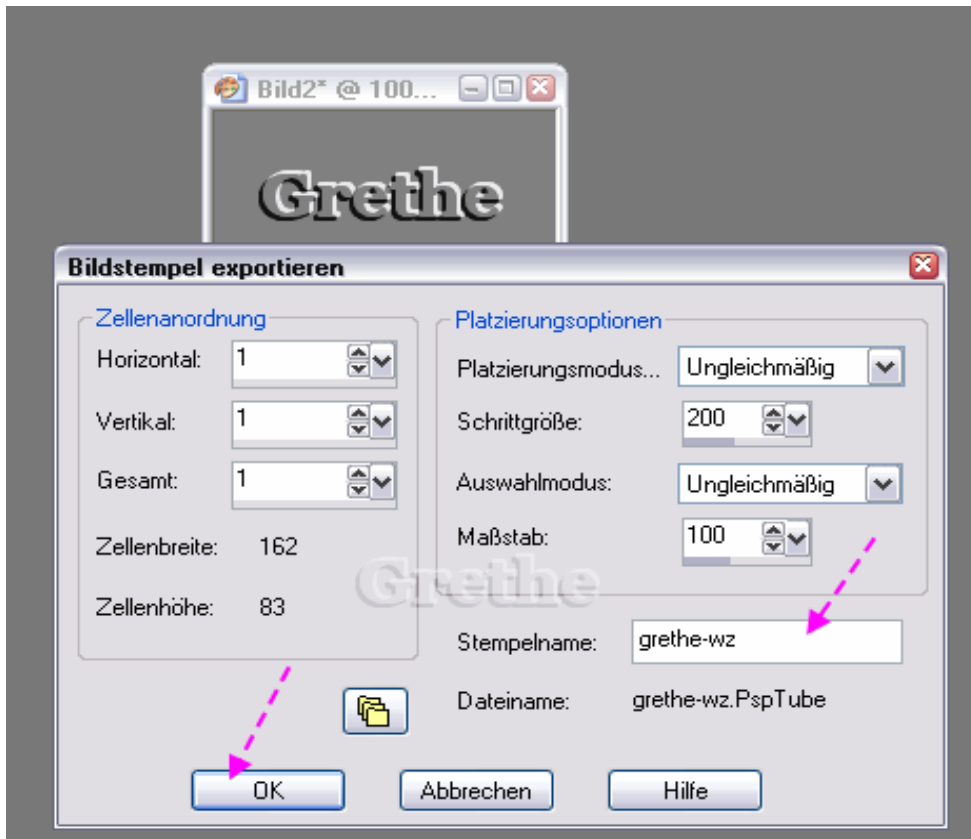
Es könnte sein, das bei neueren Versionen dieser Effekt 'Flachrelief' woanders untergebracht ist. Einfach ein bißchen suchen - er ist auf jeden Fall da.



Zum Abspeichern des Wasserzeichens gehe auf

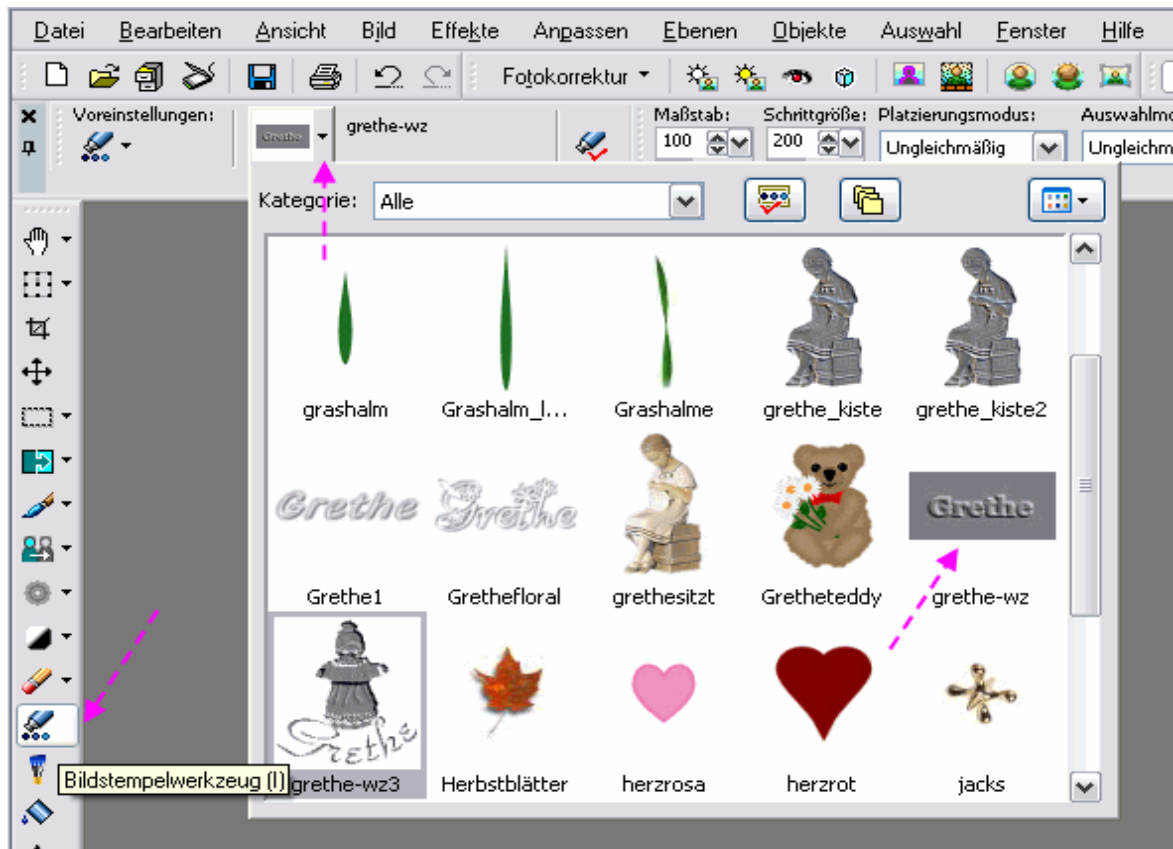
Datei - Exportieren - Bildstempel

In der Bildstempelgalerie liegen kleine Grafiken, welche man immer wieder benutzen möchte. Einige liegen schon von Haus aus dort. Du kannst jederzeit weitere Grafiken hinzufügen. Aber Vorsicht! Nicht zu viele sonst wird das Programm zu langsam. Aber für Deine Wasserzeichen ist auf jeden Fall noch Platz. :-)



In diesem Fenster werden Angaben zum Bildstempel (Wasserzeichen) gemacht.
z.B. auch der Name damit er später in der Galerie besser und schneller gefunden wird.

Nach Klick auf OK schließt sich das Fenster wieder und der Stempel (das Wasserzeichen) ist gespeichert.



Zur Kontrolle ob er auch wirklich da ist und später wenn Du auf Dein Wasserzeichen zurückgreifen möchtest, öffne kurz die Stempelgalerie.

Anklicken des Bildstempelwerkzeugs - oben erscheint der zuletzt benutzte Stempel als kleines Bild.

Durch Anklicken des kleinen Pfeils rechts davon öffnet sich die Stempelauswahl und dort befindet sich Dein Stempel. Durch Anklicken wird der Stempel ausgewählt.

Bei mir hat sich schon ziemlich viel angesammelt, da müßte ich wohl mal aufräumen. :-)

Nun geht es zur Anwendung des Wasserzeichens. Öffne ein Bild/Foto. Füge eine neue Ebene ein.
Ebenen - Neue Rasterebene

In der Ebenenübersicht (rechts) sind jetzt 2 Ebenen angezeigt. Die obere ist markiert. Wähle aus der Stempelgalerie Dein Wasserzeichen aus und füge es mit einem Mausklick an der gewünschten Stelle in Dein Foto ein. Mit einem Doppelklick öffnet sich das Fenster Ebeneneigenschaften. Hier kann man bei 'Mischmodus' verschiedene Einstellungen vornehmen. Bei helleren Bildern z.B. "hartes Licht" - bei dunkleren Bildern "weiches Licht". Auch die Transparenz kann man hier einstellen. Im Vorschaufenster kann man alles überprüfen. Probiere ruhig ein bißchen herum und schau Dir die Auswirkungen an.

Man kann diese Einstellungen auch durch die Schieberegler in dem kleinen Feld rechts (Pfeil)vornehmen ohne das Eigenschaftenfenster zu öffnen. Die Auswirkungen zeigen sich dann direkt im Foto

Ebeneneigenschaften

Voreinstellungen:



100%

Allgemein | Mischbereiche

Name:

Mischmodus:

Deckfähigkeit: Ebene ist sichtbar

Ebenenverbindung: Transparenzschutz

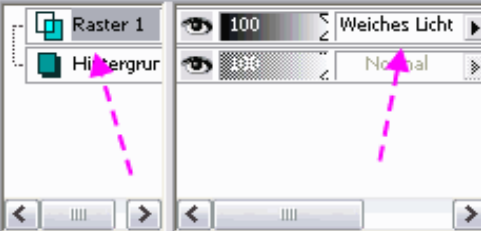
Markierung in Ebenenpalette:

Gruppe verbunden


OK Abbrechen Hilfe

Breitere: 300
 Bildhöhe: 225
 Farbtiefe: 16 Millionen
 Genutzter Speicher: 689,98 KB
 Cursorposition: x:267 y:217

Ebenen



Verlauf



Gretche

Zum Abschluß bitte nicht vergessen die Ebenen einzubinden!!!! Ebenen - Sichtbare zusammenfassen!

Jetzt hat das Foto ein Wasserzeichen und kann abgespeichert werden. Datei - Exportieren - jpg, gif oder png

Wer in seinem Wasserzeichen zusätzlich zur Schrift eine kleine Grafik haben möchte, fängt mit der Grafik an.

Grafik öffnen - Ebenen - Neue Rasterebene

auf diese neue Ebene dann die Schrift setzen und dann weiter wie oben beschrieben.

Viel Spaß und Erfolg beim Erstellen Deines persönlichen Wasserzeichens wünscht

Grethe